

Adjustable Table E 1027

Eileen Gray, 1927

Authorised by The World Licence Holder
Aram Designs Ltd, London



Unter den Klassikern ist dies wohl der Klassiker. Seine genial proportionierte, unverwechselbare Form hat den höhenverstellbaren Tisch zu einer der populärsten Design-Ikonen des 20. Jahrhunderts werden lassen. Er ist nach dem Haus E 1027 ‚Maison en bord de mer‘ benannt, das Eileen Gray für sich und ihren Partner Jean Badovici baute. In diesem Codenamen steht das E für Eileen, 10 für Jean (J ist der 10. Buchstabe des Alphabets), 2 für B(adovici) und 7 für G(ray).

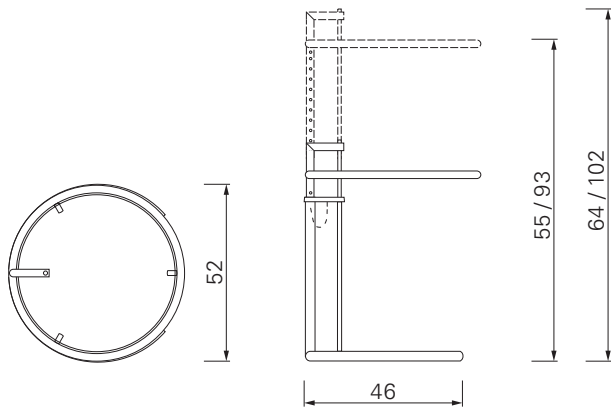
Parmi 'les classiques' ceci est certainement le classique. Sa silhouette aux proportions distinctives qu'on ne saurait confondre à aucune autre a fait de cette table à hauteur réglable une des icônes les plus populaires du design du vingtième siècle. Elle fut nommée d'après la résidence E 1027 « Maison en bord de mer » qu'Eileen Gray s'est fait construire pour elle et son partenaire Jean Badovici. Ce nom de code se compose de: E pour Eileen, 10 pour Jean (J étant la dixième lettre de l'alphabet), 2 pour B(adovici) et 7 pour G(ray).

This is the classic among classics. Its ingeniously proportioned, distinctive form has made this height-adjustable table one of the most popular design icons of the 20th century. It is named after the house E 1027 'Maison en bord de mer' that Eileen Gray built for herself and for her partner, Jean Badovici. The code-name likewise comes from: E is for Eileen, 10 for Jean (J is the 10th letter of the alphabet), 2 for B(adovici) and 7 for G(ray).

Es el clásico entre los clásicos. Su forma inconfundible y magistralmente proporcionada ha convertido esta mesa de altura regulable en uno de los iconos más populares del diseño del siglo XX. Recibe su nombre de la casa E 1027 «Maison en bord de mer» que Eileen Gray construyó para sí misma y su pareja Jean Badovici. En este nombre en clave la E es de Eileen, 10 de Jean (la J es la décima letra del alfabeto), 2 de B(adovici) y 7 de G(ray).

Adjustable Table E 1027

Eileen Gray, 1927



Gestell höhenverstellbar aus Stahlrohr verchromt oder pulverbeschichtet in Schwarz. Tischplatte Kristallglas klar, Parsolglas grau oder Metallplatte schwarz lackiert. Details und Farbauswahl siehe Preisliste.

Height-adjustable frame, chrome-plated or powder-coated black tubular steel. Tabletop clear crystal glass or grey smoked glass, or black lacquered metal. Details and colours see price list.

Piètement réglable en hauteur, en tube d'acier chromé ou revêtu par poudre en noir. Plateau en verre de cristal transparent, Parsol gris ou métal noir laqué. Détails et choix des couleurs, voir la liste de prix.

Estructura regulable en altura de tubo de acero cromado o con recubrimiento en polvo negro. Tablero de cristal claro, gris parsol o de metal lacado en negro. Para más detalles y colores, ver lista de precios.



Chrom, Kristallglas
Chrome, crystal glass



Chrom, Kristallglas
Chrome, crystal glass



Chrom, Metall schwarz, Parsolglas, Kristallglas
Chrome, black metal, smoked glass, crystal glass



Schwarz, Kristallglas
Black, crystal glass



Schwarz, Parsolglas
Black, smoked glass

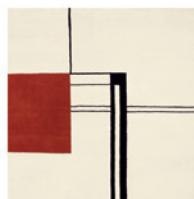


Schwarz, Metall schwarz, Parsolglas, Kristallglas
Black, black metal, smoked glass, crystal glass

Eileen Gray



TUBE LIGHT 1927



WENDINGEN 1926-1935



BIBENDUM 1929



DAY BED 1925